



Spelen door Mark Eeftens

Dirk Verbeuren van Soilwork

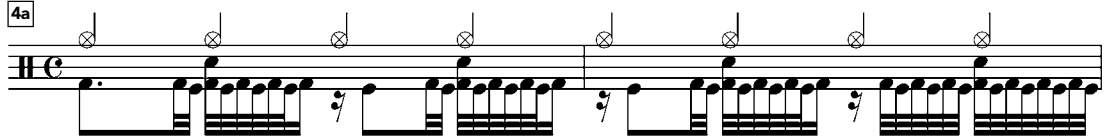
Meer transcripties bij de cursus in Slagwerkkrant 159

In de cursus Spelen van Slagwerkkrant 159 was Mark Eeftens vol lof over het drumwerk van Dirk Verbeuren: 'The Panic Broadcast van Soilwork nestelt zich vanuit het niets op één in mijn lijstje 'Favoriete metalalbums aller tijden'. Wát een

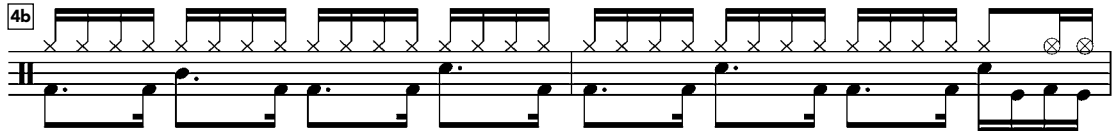
goede plaat, wát een goede productie en wat een geweldig drumwerk van Dirk Verbeuren!' Mark sloeg onmiddellijk aan het notennotuleren, en natuurlijk schoot hij weer ontiegelijk door. Wat niet in Slagwerkkrant paste, presenteren we hieronder.

4. Night Comes Clean (track 5)

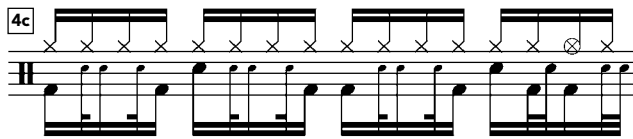
4a. Op 0:11 minuten hoor je deze groove met 32sten op dubbele bassdrum.



4b. Ook dit ritme op 0:33 minuten loopt als een trein, bijna funky...



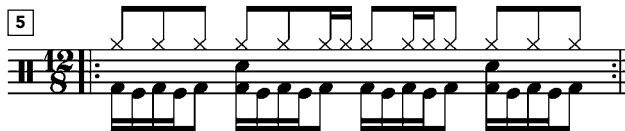
4c. Op 0:41 minuten wordt het nog mooier met deze ingewikkelde ghostnootjes op snare. Drum 'n' bass meets metal?



Het loont de moeite om deze cd met een goede koptelefoon te beluisteren. De drums zijn mooi opgenomen en gemixt en je krijgt dan pas een goed beeld van wat Verbeuren hier allemaal voor moois speelt. Wát een geweldige drummer! Waarom staat hij nog niet op 1 in de metalpolls?

5. Let The River Flow (track 7)

Op 1:02 minuten vind je deze lekkere 12/8-maat met extra zestienden op de hihat.

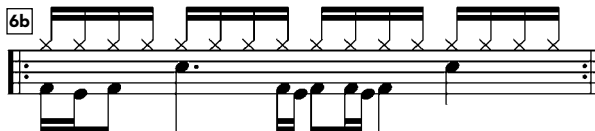


6. Epitome (track 8)

6a. Deze vette groove vanaf 0:00 minuten is bijna weer funky, met lekker veel bassdrumnoten. De hihat is half open.

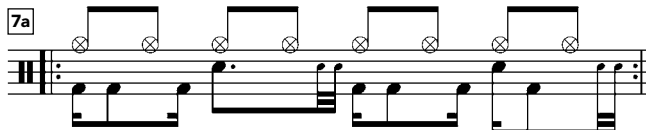


6b. Op 0:13 minuten in het couplet voegt Verbeuren echter weer wat spicy bassdrumwerk toe, maar hij blijft trouw aan de groove. De hihat is hier iets dichter.

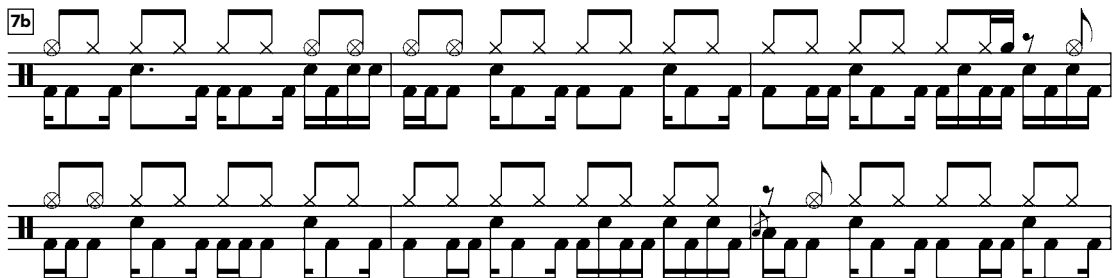


7. The Akuma Afterglow (track 9)

7a. Weer een onmiskenbare funky groove met ghostnotes op snare en de rechterhand op bekken.

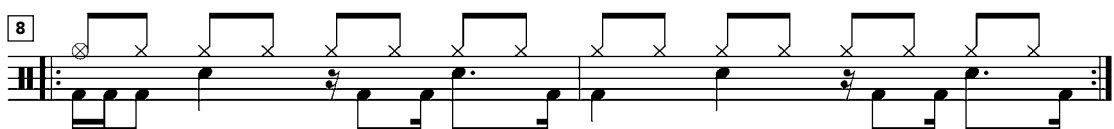


7b. Deze zes maten beginnen op 0:50 minuten en worden op half geopende hihat gespeeld. Let op de verrassende floor-tomflam op de eerste tel van maat 6. Door het relatief lage tempo is deze partij met één voet op de bass te spelen.



8. Enter Dog Of Pavlov (track 10)

Verbeuren speelt dit ritme zwaar slepend op half geopende hihat vanaf 0:30 minuten in het intro.



Succes! Vragen en opmerkingen: info@drumschool.nl