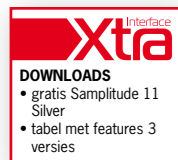


Magische goochel doos



Samplitude is misschien minder bekend dan andere daw's, maar sinds het in 1992 als audio-editor voor de Amiga op de markt kwam, is het programma constant verbeterd en uitgebreid. Er is dan ook een toegewijde schare gebruikers, maar huidige eigenaar Magix hoopt met versie 11 een groter publiek aan te spreken.



INFO

- **Prijzen incl.:**
 - Samplitude 11 € 506,-
 - Samplitude 11 Pro € 1.011,-
 - Sequoia 11 € 2.975,-
- **Distributie:** Mafico, 010 414 8426
- **Internet:** www.mafico.com, www.samplitude.com, www.magix.com

door Pier Durk Hogerterp en Sander van der Heide > redactie@interface.nl

Samplitude is door de jaren heen vaak koploper geweest met nieuwe technieken. Zo bevatte Samplitude Pro II in 1993 al harddiskrecording, en bood het als eerste 32-bit floating point dsp-opname, realtime Red Book cd-authoring, realtime fft-filter en een convolutie-galm. Samplitude staat bekend om zijn 100% neutrale geluidskwaliteit en werd dan ook met name populair onder broadcaststudio's, producenten van klassieke muziek en bij masteringstudio's vanwege de uitgebreide editmogelijkheden en de prachtige fade editor, die zusterprogramma Sequoia biedt. Beide programma's werken alleen onder Windows.

Drie versies

Met Samplitude 11, Samplitude 11 Pro en Sequoia 11 heb je in feite de standaard versie, de uitgebreide versie en de 'de luxe'-versie van hetzelfde programma. De basisfuncties zijn

identiek: je kunt audio en midi opnemen, er zit een uitgebreide mixer met automatisering in plus audio- en midi-editors, en vst- en dx-plug-ins worden ondersteund, net als rewire en asio. Het verschil tussen de drie versies zit hem in de geboden extra voorzieningen. Sequoia is het meest uitgebreid en beschikt over vrijwel alle verkrijgbare features en opties plus een ddp-exportfunctie. Ondersteuning van aa/omf-bestanden is standaard en het programma importeert sd2-bestanden. Allemaal features die Sequoia zeer interessant maken voor de video- en broadcastindustrie.

Bij Samplitude Pro ontbreken zaken als source/destination-editing, ddp 2.0-export, de advanced crossfade editor, sd2-import, multi-synchroon knippen, smpte-audiosynchronisatie en video-export. De Cleaning & Restoration Suite en aaf/omf-import zijn als optie verkrijgbaar.

Samplitude 11 is de instapversie, maar nog steeds vergelijkbaar met daw's als Cubase, Pro Tools of Sonar. Bij Sequoia en Samplitude Pro is het maximale aantal sporen 999; bij

Samplitude zijn dat er 128. In Samplitude Pro en Sequoia kun je 64 plug-ins op een object, track, master of bus inzetten; in Samplitude zestien. Verder ontbreken Vandal (gitaarversterkerplug-in), Am Suite (analoge modellering-plug-ins), Room Simulator, Midimachine Control, Revolver Tracks (een ingebouwde functie om meerdere takes te bewaren en op te roepen) en de 5.1 surround mix-optie. Dat zijn voor veel gebruikers 'luxe' functies die ze nauwelijks zullen missen, en het scheelt een stuk in de aanschafprijs. Op Interface Xtra vind je een vergelijkende tabel met alle functies en features van de drie versies.

VIP

Samplitude is een bijzonder compleet programma dat voor elk klusje een optimale werkomgeving biedt. Zo kies je bij audio-opnamen in een eenvoudig opnamevenster meteen waar en in welk format je het bestand wil opslaan. Uiteindelijk wordt de opname direct opgeslagen op de aangegeven locatie. Is de opname een

deel van een project, dan kun je ook een nieuw VIP-project aanmaken. Je kunt dan aangeven in welke map je het project wilt mounten, hoe het project heet, op wat voor samplerate je wilt werken, en hoeveel kanalen je nodig hebt. Ook is het mogelijk een preset of zelfgemaakte template in te laden. Dat is vooral handig wanneer je vaak in eenzelfde configuratie werkt of een bepaalde werkmethode hanteert. Bij de voorkeuren kun je tevens aangeven of het om een stereo of surround productie gaat, zodat je gelijk een bijpassende mixer krijgt.

Wanneer je de VIP-sessie hebt opgestart, ziet Samplitude er grotendeels hetzelfde uit als alle andere daw's. Een overzicht van de sporen, met per spoor basisfuncties als levelmeter, volume en pan, input- en outputgegevens, solo, mute en record. Onderin kun je de workspace op Record zetten, waardoor alle handige functies en mogelijkheden gelijk in het snelkoppelingvenster boven de kanalen komen te staan. Handige opties zijn het eenvoudig aanmaken van markers en de Manager, waarmee je een goed overzicht behoudt van alle opgenomen takes, en die je de mogelijkheid geeft om eenvoudig en snel van takes te wisselen om zo de beste te kiezen.

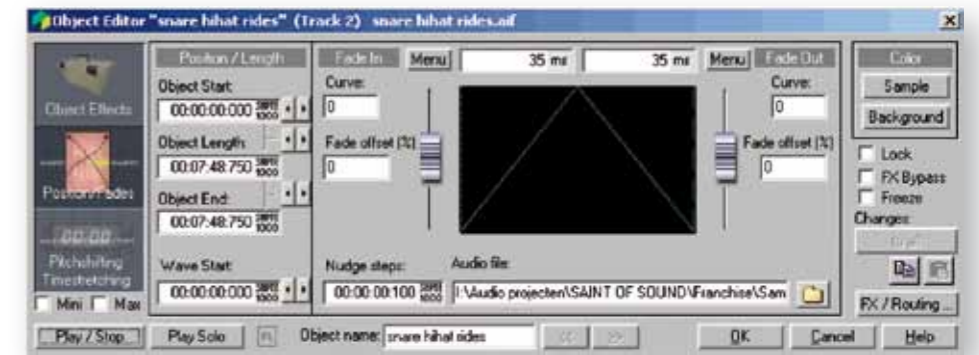
Het maximaal aantal sporen dat je gelijktijdig kunt opnemen is natuurlijk afhankelijk van je geluidskaart, maar de limiet van Samplitude is 256. De samplerate loopt maar liefst tot 348kHz.

Een leuke nieuwe functie is Revolver Tracks, waarbij je kunt schakelen tussen verschillende versies van je opname, een soort van A/B-schakelaar die je op plug-ins terugvindt. Werkt lekker snel en is handig als je edits van tevoren wilt uitproberen.

Freeze

Samplitude en Sequoia zijn zoals gezegd populair bij broadcast-technici en producenten van klassieke muziek, en dat zit hem in het fenomeen Object editing. Elke bestand dat je in je VIP-project laadt of opneemt, wordt gezien als een object. Voor elk object afzonderlijk kun je bewerkingen uitvoeren zonder dat je er een apart spoor voor moet aanmaken. Is er een klein stuk van je take waarvan je het level wilt aanpassen, wilt de-noisen of van een bijzonder effect voorzien? Dat gaat heel eenvoudig door twee knipjes te maken in het bestand (automatisch worden er kleine crossfades gemaakt) en na een dubbelklik op het nieuwe object opent een venster waarbij je kunt kiezen tussen Object Effects, Position/Fades of Pitch/Time Shifting.

Bij Object Effects kun je bijvoorbeeld een realtime plug-in laten meelopen, de panning wijzigen of het objectgeluid doorsturen naar een bus. Onder het tabblad Position/Fades krijg je de mogelijkheid om de fade-in of fade-out van



Object editor: Position Fades

Je gebruikt Samplitude niet enkel voor opname, mixage of mastering; het is het ultieme programma voor elk doel waarbij geluid een rol speelt

het object aan te passen en de exacte start- en stoptijd te bepalen in samples, framerate of milliseconden. Bij de fades kun je kiezen uit linear, exponentieel, logaritmisch, cosinus of sinus. Sequoia biedt nog veel meer fade-opties, dankzij de losse en geavanceerde crossfade-editor, source destination editing en multisynchroon knippen-functie. Bij Pitch/Time-Shifting kun je pitch- of timecorrectie volgens verschillende algoritmes uitvoeren. Een van de mogelijkheden is het activeren van Elastic Audio, waarbij je pitch-automation kunt uitvoeren in een nieuw venster.

Als al die objectprocessing te veel rekenkracht kost, kun je de functie Freeze activeren. Daarin wordt alle processing intern gebounced en komt er weer wat processorkracht vrij.

Plug-ins

De talloze bij Samplitude geleverde plug-ins kun je onderverdelen in realtime- en offline-plug-ins.

Onder realtime-plug-ins vind je equalizers, compressors, distortion, fft-filter, stereo enhancer, multibandcompressor, amp-simulator, de-hisser en (afhankelijk van het pakket) talloze andere. Off-line-plug-ins – waarbij het dus enige tijd duurt voordat je het resultaat kunt beluisteren – zijn de Room Simulator en de Cleaning & Restoration Suite.

De plug-ins zijn allemaal van een hoog niveau en doen zeker niet onder voor de gangbare plug-ins van de bekende merken. Bij Sequoia en Samplitude Pro krijg je als extra de AM Suite, een pakket van drie analogue modellering plug-ins. Am Track is een analoge compressor met tapesimulatie, Am Pulse is een transient designer om je attacks op te frissen, en Am Phibia is een buizenvoorsterker.

Am Phibia buizenvoorsterker plug-in



De effecten die je vindt in de Vintage Effects Suite zijn inderdaad behoorlijk vintage: Corvex is een chorus gebaseerd op het Doppler-effect, Ecox is een bandecho, en Filtox een extern gemoduleerd filter.

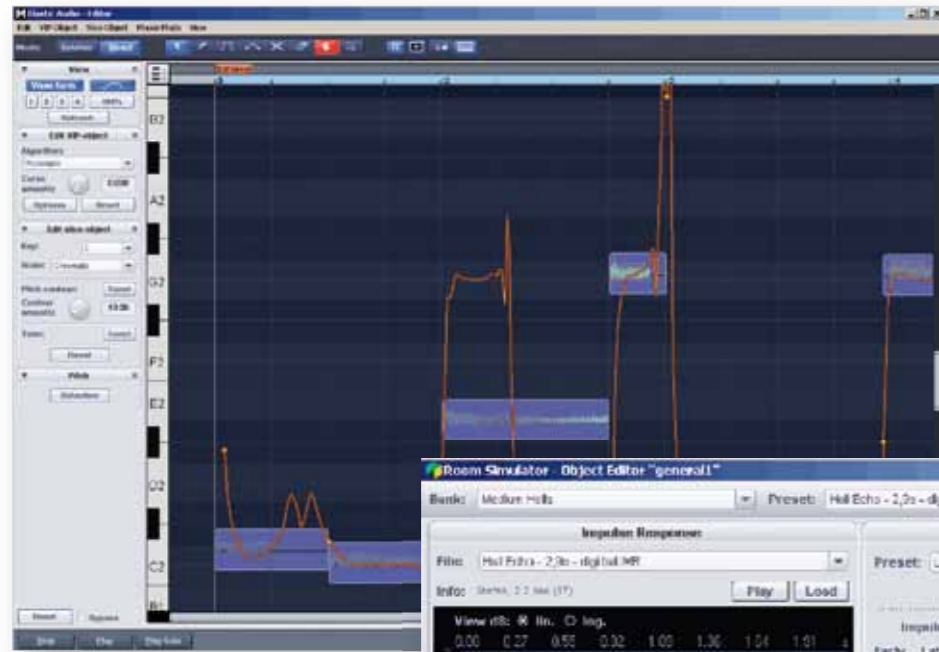


Ecox bandecho uit de Vintage Effect Suite



EQ116 eq met zes frequentiebanden

Nieuw, maar niet enorm indrukwekkend is de sMax11 Brickwall limiter met een simpele bediening. EQ116 is een nieuwe, mooie eq met zes frequentiebanden, een high pass- en low pass-filter en shelving met over-sampling, linear phase-modi en een aardige analyzer onder de frequentiebanden. Minder serieus, maar handig voor 'snel een effectje op een kanaal', is The EssentialFX-serie. Deze bestaat uit een stereodelay, phaser, galm en chorus/flanger. Vooral de laatste klinkt heel lekker, met een heerlijk vloeiende chorus.



Elastic Audio

zoomen op het desbetreffende moment, om vervolgens daar visueel het bijgeluid weg te poetsen. Wie bekend is met Algorithmic ReNOVATOR of Izotope RX weet dat dit soort handige programma's behalve doeltreffend ook erg prijzig zijn. Een goede zet dus van Magix om dit programma te integreren in hun daw!

De gitaarversterkersimulatie Vandal zit in Pro en Sequoia, maar wordt ook als losse vst-plug-in aangeboden (zie interface 140). Vandal biedt een aardige keuze aan klassieke versterkermodellen, Britse en moderne versterkers en ook een basversterker. Je kunt

Room Simulator

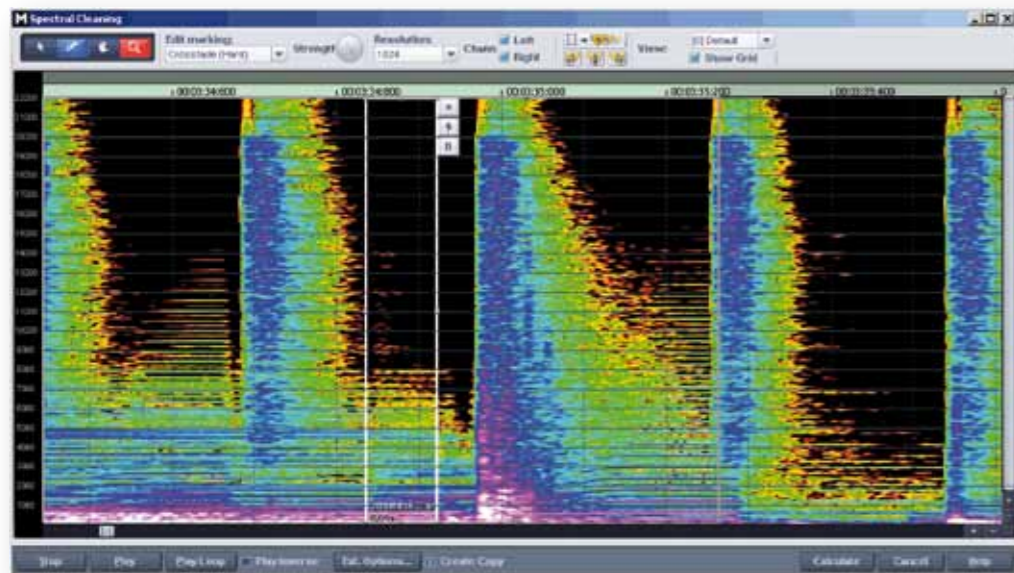


>> Niet alle effecten zijn natuurlijk even briljant, maar iets als Elastic Audio doet nauwelijks onder voor Melodyne, VariVerb Pro klinkt inderdaad pro en de Room Simulator die in alle versies zit, is van het niveau Altiverb.

Meer plug-ins

Bijzonder zijn de Cleaning & Restoration plug-ins, waarvan de realtime-versies standaard in Sequoia zitten, terwijl ze een optie zijn bij Samplitude Pro. De offline-versie van deze plug-ins zit gelukkig in elk pakket, net als het interne programma Spectral Cleaning. Als je een ongewenst bijgeluid wilt weghalen uit een stukje audio, kun je natuurlijk een van de offline-functies proberen totdat je de juiste setting vindt, maar dat is tijdrovend en onnauwkeurig. Handiger is om met een spectrogram in te

De plug-ins zijn allemaal van een hoog niveau en doen zeker niet onder voor de gangbare plug-ins van de bekende merken

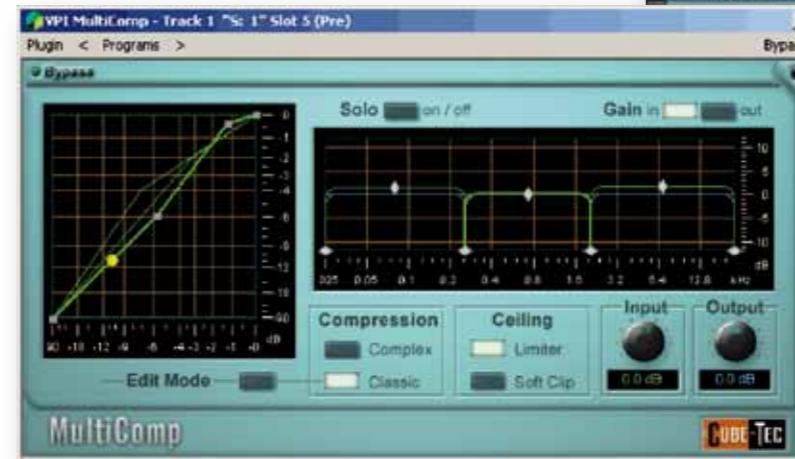


Spectral Cleaning

kiezen welke mic's je gebruikt en waar je ze neerzet, en het klinkt allemaal heel behoorlijk. Aangezien Sequoia erg populair is voor editing en mastering, heeft specialist Cube-tec zijn plug-ins geschikt gemaakt voor dit programma in de vorm van vpi's (feitelijk een variatie op het vst-protocol). Eerder waren deze plug-ins alleen in een afgeschermd omgeving te gebruiken in Cube-tecs eigen AudioCube (een totaalpakket met een programma als Steinberg Wavelab, inclusief een Workstation). De Cube-tec plug-ins zijn populair vanwege de transparante en 'analoge' klank.

Synths en midi

Zoals sommige functies uit Apple's GarageBand later ook in Logic opdoken, zie je in Samplitude ook dingen terug uit Magix Music Maker. Zo is de ROMpler nu gelukkig vervangen door Vita. De sounds zijn hetzelfde gebleven, maar de bediening is simpeler en effectiever. Ook de Synth Objects (vergelijkbaar met audio-objecten,



MultiComp plug-in van Cube-tec

maar dan met een instrument) zijn overgenomen uit Music Maker. Niet allemaal toppers overigens. De LiViD virtuele drummer klinkt nogal goedkoop en de Atmos 'atmosfeer generator' is eerder een puberaal speeldingetje dan serieus bruikbaar. De step sequence drumcomputer BeatBox 2 is een stuk beter en goed te gebruiken.

Een nieuwe virtueel analoge softsynth is Revolva, met oscillators, ruisgenerator, twee lfo's, step sequencer, dual effecten en 150 bijgeleverde presets. Net zoals Robota, een andere drumcomputer waarmee je waveforms kunt bewerken met rauwe en krakende effecten.

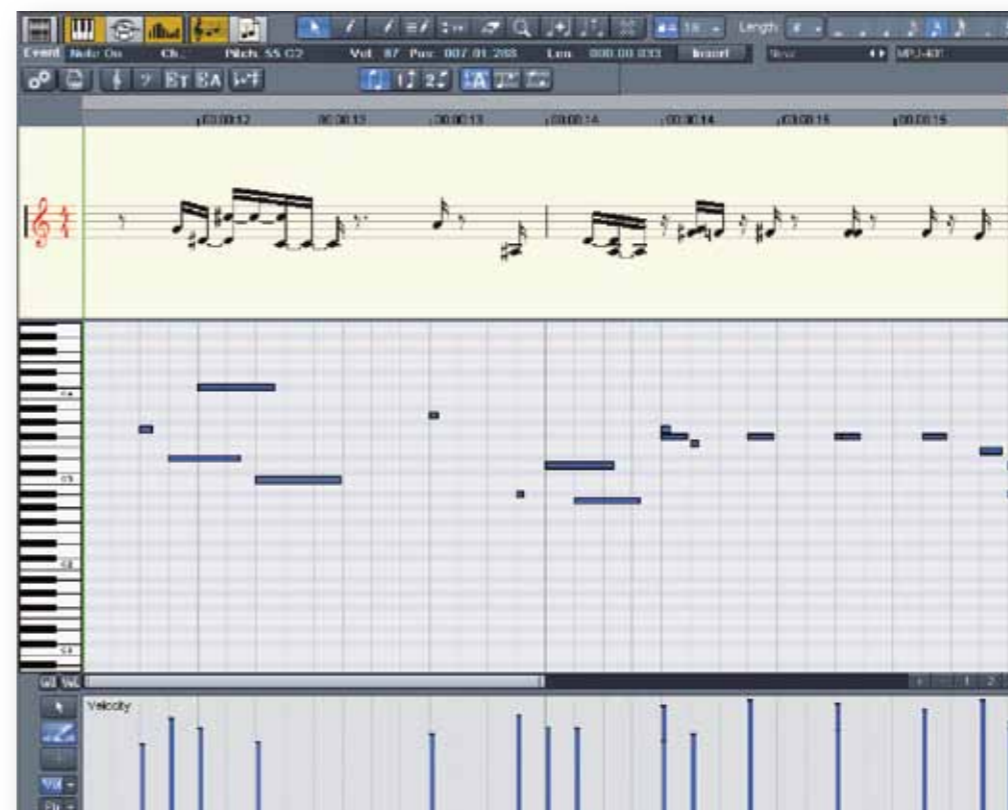
Op midgebied is er niet erg veel gebeurd. De mogelijkheid om grooves uit een audio-bestand naar midi om te zetten met de Audio

Quantization Wizard is wel cool, maar werkt niet altijd even goed. Heel overzichtelijk en praktisch is de Midi Piano Roll editor.

Mastering

Samplitude en Sequoia kom je regelmatig tegen in masteringstudio's. Door de zeer geavanceerde editfuncties, de stabiliteit, geluidskwaliteit en ingebouwde cd-authoring zijn deze programma's zeer geschikt voor audiomastering. Sequoia heeft dan weer een streepje voor, omdat het beschikt over een ddp-exportfunctie. Zo kun je een dataversie van de uiteindelijke master-cd exporteren. Deze kan dan digitaal naar de perserij worden gestuurd of als data op een cd of dvd gebrand worden.

Midi Piano Roll Editor



Ammunition compressor/filter/limiter/clipper plug-in

SPECIFICATIES

- Windows XP, Windows Vista (32/64-bit), Windows 7 (32/64-bit)
 - wdm, asio, mme
 - vst, dxi, rewrite
 - 128 tot 999 audiotracks
 - samplerate tot en met 348kHz
 - 16 tot 64 plug-ins per track
 - 32-bit floating point audio engine
 - multicore cpu-support
- (zie voor meer specs feature-tabel op Interface Xtra)

Voor mastering beschikken Samplitude en Sequoia over voldoende plug-ins om je uit te leven. Zo is de Ammunition compressor/filter/limiter/clipper met sidechain speciaal ontwikkeld voor mastering en biedt hij veel mogelijkheden om je productie dat laatste stukje level te geven. De reeds genoemde EQ116 equalizer die beschikt over algoritmes voor minimum phase, over-sampling en linear phase. Zeker voor masterdoeleinden is de keuzemogelijkheid tussen deze verschillende eq-vormen een aanwinst.

In de praktijk

Samplitude is een programma dat je niet enkel gebruikt voor opname, mixage of mastering; het is het ultieme programma voor elk doel waarbij geluid een rol speelt. Of je nu een opname gaat maken of een album gaat compileren, Samplitude heeft alle benodigde tools voorradig. Het programma biedt de gebruiker talloze mogelijkheden en oplossingen. Soms is het even zoeken naar waar de functies precies zitten, maar al snel weet je je weg te vinden. Samplitude is ook zeker geschikt voor de componist, alhoewel de instruments niet allemaal overtuigen en er ook geen score editor in zit.

Conclusie

Magix Samplitude is een uitstekend professioneel programma dat zich kan meten met programma's als Pro Tools of Nuendo, en deze soms zelfs overstijgt. Sequoia is als 'de luxe'-versie van Samplitude een *state of the art* programma voor de audio-engineer die geen compromissen wil sluiten en de geluidskwaliteit hoog in het vaandel heeft staan. Alle versies onderscheiden zich van andere daw's door het complete aanbod aan functies, processing en uitstekende plug-ins. Het programma is dus zeer uitgebreid, biedt een hoge geluidskwaliteit en is erg flexibel. ■

HET OORDEEL

- +** hoge geluidskwaliteit
- uitstekende plug-ins
- zeer flexibel
- kwaliteit instruments wisselend
- werkt alleen onder Windows